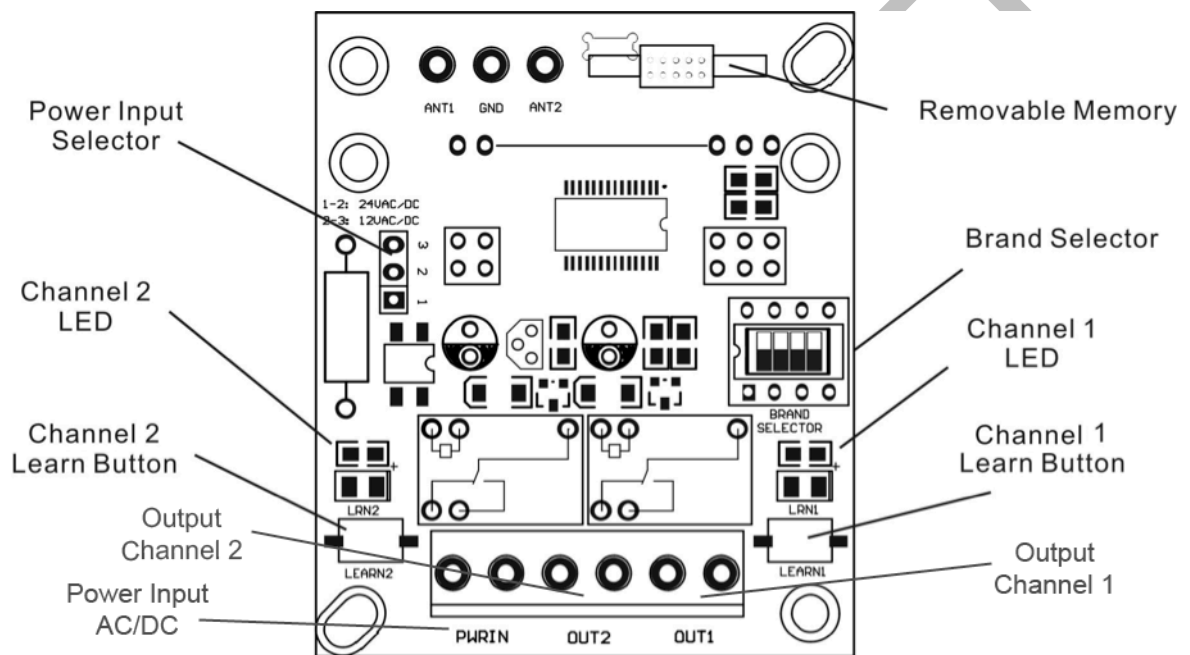


Manual for RX-Multi

The Definitions of the RX-Multi/definición del RX-Multi

With compliance with DIRECTIVE 1999/05/CE

MANUFACTURED BY/FAB.:B06450563



Technical Features/Características Técnicas

- ✓ Model RXMULTI
- ✓ FREQ 433,92 MHZ or 868,3MHZ
- ✓ STANDAR CHIP/CHIP STANDARD
- ✓ RXMULTI PATENTED SW/ SW PATENTADO
- ✓ Self-learning/ Autoaprendizaje

ENGLISH

RXMulti is a universal receiver compatible with near the 90% of the most important brands in the market.

-Power Input Selector

The RX-multi works at the input AC/DC, 12V/24V. Power Input Selector.

-Learn Button and LED

In RX-multi receiver, there are 2 independent channels. Each channel has independent LEARN and LED button.

Each channel can store up to 250 different codes.

-How to entry remote and Erase all remote

Entry one button or remote:

1. Firstly, select the correct DIP position combination, see table 1.
2. Press the Learn button 1, the LED turn on. After that press the button on the transmitter, the LED flashes 4 times, RX-Multi has stored the code successfully.
3. Repeat step 2 for storing another button of the transmitter.

For channel 2, repeat all the steps from 1 to 3.

-Erase all data in memory card:

Pressing and holding either learn button, the LED starts flashing. Keep holding until the LED turns off. All data in the memory card will be erased permanently.

Notice: Be carefully for erasing all data in the memory card. The data will be erased permanently and cannot be recovered.

ESPAÑOL

RX Multi es u receptor universal compatible con cerca del 90% de las marcas más importantes en el mercado.

-Selector de entrada de voltaje

El receptor RXMulti trabaja en AC/DC, 12V/24V. Seleccione el voltaje de entrada mediante el selector de voltaje.

-Botón Learn y Led

El receptor RXMulti es un receptor de 2 canales independientes. Cada canal tiene un botón Learn y un Led.

Cada canal puede almacenar hasta 250 códigos.

-Como entrar un mando y borrar el resto

Entra un botón o mando

- 1.- Selecciona la combinación de DIPS correcta. Véase tabla 1
- 2.-Presiona el Botón Learn 1, el LED se encenderá. A continuación presione el botón del mando, el LED parpadeará 4 veces. RXMULTi ha almacenado el código correctamente.
- 3.-Repita el paso 2 para memorizar otros botones.

Para el canal 2, repita los pasos del 1 al 3.




-Borrar todos los datos de la Tarjeta de Memoria



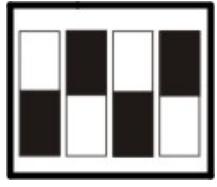

Presione y mantenga pulsado cualquiera de los botones Learn, el LED empezará a parpadear. Mantenga pulsando hasta que el LED se apague.

Todos los códigos de la Tarjeta de Memoria se borrarán.

Atención: Tenga cuidado a la hora de borrar la información en la tarjeta de memoria. Los datos se borrarán para siempre.

Table / Tabla 1

Item Art.	The dip switch selection Selecc. DIP Switches	R/F	Brands Marcas	RXMULTI
1	 1 2 3 4	RXH	UNIVERSAL ROLLING CODE	RXMULTI 433 RXMULTI 868
2	 1 2 3 4	RXF	UNIVERSAL FIXED CODE	RXMULTI 433 RXMULTI 868
3	 1 2 3 4	RXMR	MARANTEC	RXMULTI 433 RXMULTI 868

4	 <p>1 2 3 4</p>	RXFL	NICE FLOR-S	RXMULTI 433
5	 <p>1 2 3 4</p>	RXC	CLEMSA	RXMULTI 433
6	 <p>1 2 3 4</p>	RXFA	FAAC SLH	RXMULTI 433 RXMULTI 868
7	 <p>1 2 3 4</p>	RXLM	LIFTMASTER ROLLING CODE BILLION CODE	RXMULTI 433

RX-MULTI